

WŁAZ KANAŁOWY D400 O600

PN-H-74051-2

ZAPRAWA CEMENTOWA P15

CEGLA KANALIZACYJNA PEŁNA

PN-76/B-12037

PLYTA POKRYWOWA PP-164/60

KB1-38.4.3.(1)

PIERŚCIEN ODCIĄŻAJĄCY

PO-1860/1480

IZOLACJA ZEWNĘTRZNA STUDNI

ABIZOL P+L

STOPNIE ŻŁAZOWE ŻELIWNE

PN-64/H-74086

KRĘGI z II 25-1200/600/I

BN-86/8971-08

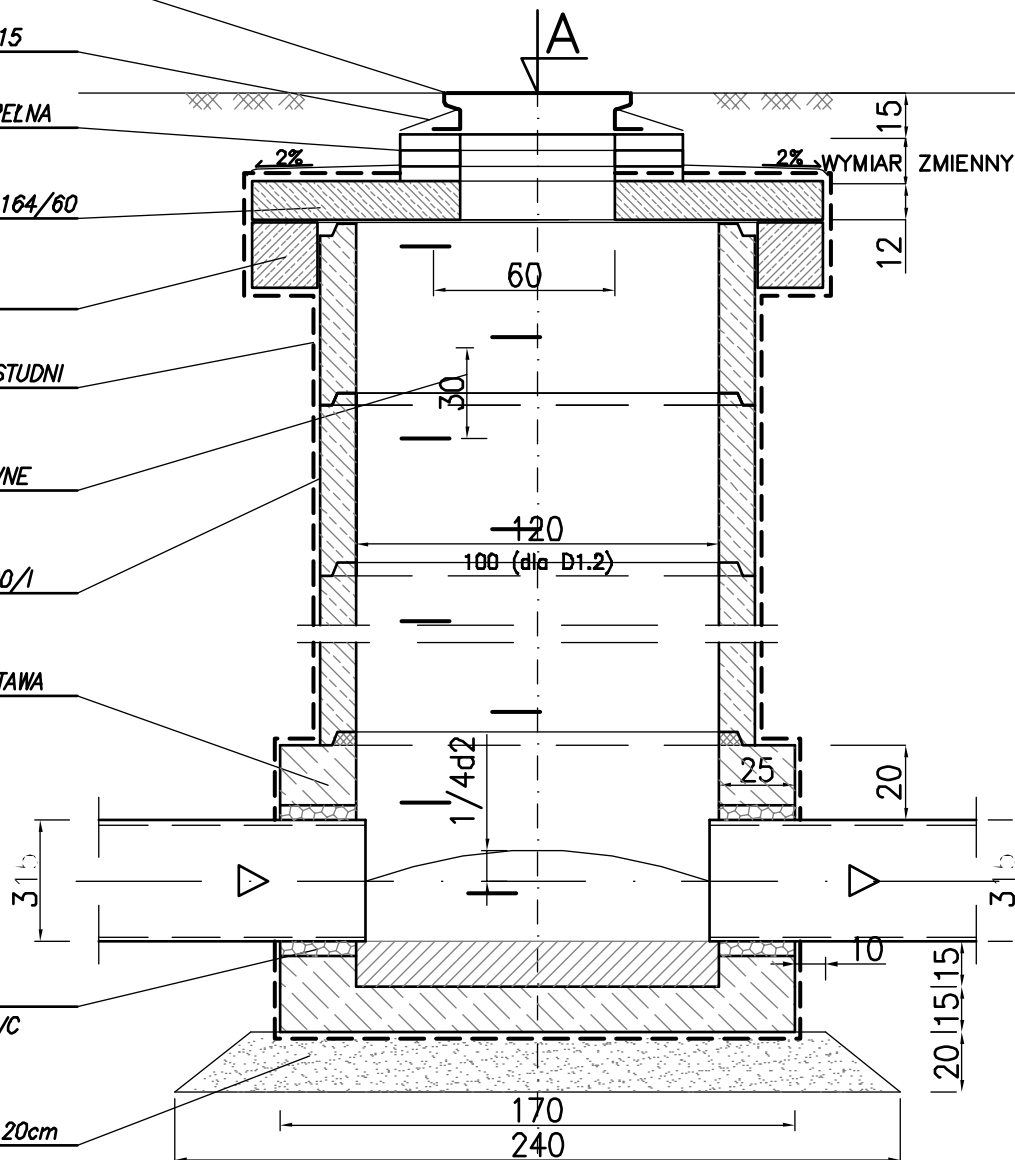
PREFABRYKOWANA PODSTAWA

STUDNI

PRZEJŚCIE SZCZELNE

SYSTEMOWE DLA RUR PVC

PODSYPKA PIASKOWA gr.20cm



UWAGI:

1. STUDZIENKI WYKONAĆ Z BETONU HYDROTECHNICZNEGO WG BN-62/6738-07 WRAZ Z DOMIESZKAMI USZCZELNIAJĄCYMI
2. SZCZELNOŚĆ STUDZIENKI WG PN-92/B-10735 p.6.1.1. i p.6.1.2.
3. KINETA STUDNI WYKONYWANA JAKO MONOLIT Z WYPROFILOWANĄ FABRYCZNIE KINETĄ BETONOWĄ ORAZ FABRYCZNIE MONTOWANYMI PRZEJŚCIAMI SZCZELNYMI DLA RUR PVC
4. STUDNIE WYKONAĆ Z BETONU KLASY MIN.B-45 WODOSZCZELNEGO (WB)
5. ŚCIANY KOMÓR ROBOCZYCH POWINNY BYĆ WEWNĄTRZ GŁADKIE I NIETYNKOWANE. ZŁĄCZA PREFABRYKATÓW UŻYTYCH DO BUDOWY POWINNY BYĆ ZASPOINOWANE I ZATARTE ZAPRAWĄ CEMENTOWĄ NA GŁADKO. ZEWNĘTRZNA POWIERZCHNIA ŚCIAN POWINNA BYĆ ZARAPOWANA
6. PRZY STOPNIU AGRESYWNOSTCI WÓD GRUNTOWYCH XA2 (wg PN-EN 206-1) STUDNIE NIE WYMAGAJĄ ŻADNYCH ZABEZPIECZEŃ. W PRZYPADKU WYŁĘPNIANIA AGRESYWNYCH WÓD GRUNTOWYCH ZEWNĘTRZNA POWIERZCHNIA ŚCIAN STUDZIENKI POWINNA BYĆ ODPOWIEDNIO ZABEZPIECZONA W SPOSÓB SPEŁNIAJĄCY WYMAGANIA OKREŚLONE W PN-B-10735 p.5.1.7.
7. STUDZIENKI KANALIZACYJNE OPRACOWANO W OPARCIU O PN-99/B-10729
8. NA WSZYSTKICH STUDZIENKACH ZABUDOWAĆ PIERŚCIEN ODCIĄŻAJĄCY PO-1860/148
9. ZABUDOWAĆ WŁAZY KLASY MINIMUM D400. WŁAZY MUSZĄ BYĆ WYPOSAŻONE W ZAMKNIĘCIE RYGLOWE
10. WŁAZY STUDNI ZLOKALIZOWANYCH W TERENIE ZIELONYM POWINNY BYĆ WYNIESIONE MIN. 8cm PONAD TEREN

BiuRO PROJEKTÓW KOMUNALNYCH

DROG SAN s.c.
ul. B.Chrobrego 9/106
40-881 Katowice
Anna, Olgierd STANIECZEK tel./fax 032-254-64-05

Inwestor:					Stadium
Gmina Chełm Śląski ul. Konarskiego 2 41-403 Chełm Śląski					PW
Przedsięwzięcie:					Data
Budowa chodnika wzdłuż ulicy Zakole i Miodowej w Chełmie Śląskim					VIII 2010
Tytuł rysunku:					Skala
Studzienka rewizyjna					1:25
Funkcja	Imię i nazwisko	Nr upr.	Branża	Podpis	Nr rys.
Projektant	mgr inż. Anna STANIECZEK	447/02	inst. sanit.		7