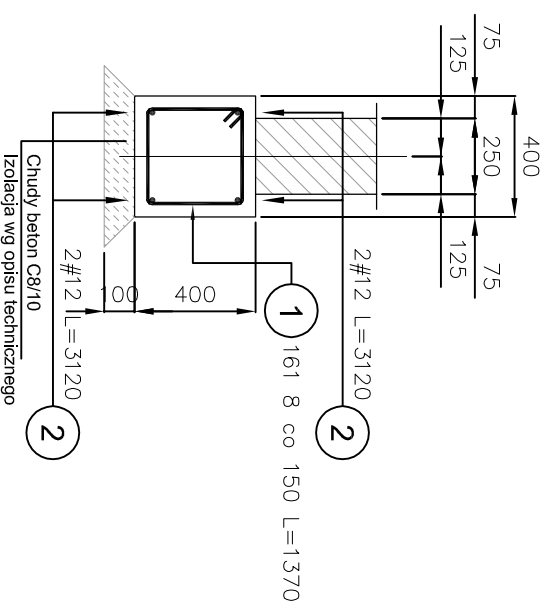


## ŁAWA FUND. LF-1

Długość elementu 2120[mm]

Skala 1:25

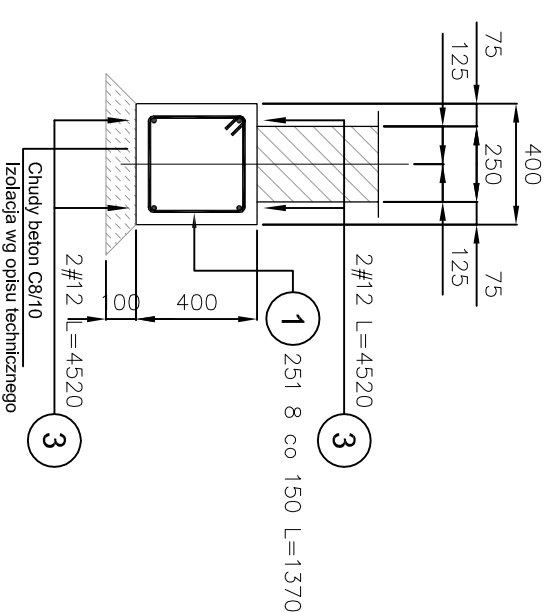


Elementy	Nr pręta	Średnica (mm)	Długość (m)	Ilość prętów		Długość całkowita pręta (m)		Schemat (mm)			
				w elemencie	ogółem	A-I	A-IIIIN				
Ława LF-1	1	8	1,37	16	16	1	8	# 12			
	2	12	3,12	4	4						
Długość wg średnic (m)									22	12	
Masa 1 m pręta (kg/m)									0,40	0,89	
Masa łączna wg średnic (kg)									8,66	11,08	
Masa łączna wg gatunku stali (kg)									8,66	11,08	
Ogółem (kg)									19,74		

## ŁAWA FUND. LF-2

Długość elementu 3520[mm]

Skala 1:25



Elementy	Ilość	Nr pręta	Średnica (mm)	Długość (m)	Ilość prętów		Długość całkowita pręta (m)		Schemat (mm)			
					w elemencie	ogółem	A-I	A-IIIIN				
Ława LF-2	1	1	8	1,37	25	25	1	8	# 12			
		3	12	4,52	4	4						
Długość wg średnic (m)										34	18	
Masa 1 m pręta (kg/m)										0,40	0,89	
Masa łączna wg średnic (kg)										13,53	16,06	
Masa łączna wg gatunku stali (kg)										13,53	16,06	
Ogółem (kg)										29,58		

### UWAGI:

1. Pręty zbrojenia łączyć na zakład długości min. 40Ø,
2. Pręty zbrojenia kotwić w narożach na długość min. 40Ø,

BETON C25/30  
STAL A-IIIIN (B500SP)  
A-I (St3S-b)  
OTULINA c=40mm

**PRYZMAT**  
AUTORSKA PRACOWNIA ARCHITEKTURY

Kataryzna Koczyn-Garus Zbigniew Garus  
Biuro : ul. Ks. Karel. Śr. Wyszyskiego12, 40-132 Katowice  
tel. (0-32) 730-23-24, tel/fax (0-32) 730-28-76  
kom. (0) 601-44-17-57, poczta@pryzmatp.pl

OPRACOWAŁ

**inż. Tomasz Baron**  
upr. budowlane nr SLK0961/PWOK05,  
czł. Śr. Okręgowej Izby Inż. Budownictwa nr SLK/BO/3819/06  
**mgr inż. Zbigniew Job**

INWESTOR / OBIEKT

FAZA

Urząd Gminy Chelm Śląski  
ul. Konarskiego 2  
Kotłownia gazowa w OSP  
Chelm Śląski ul. Stacyjna

PB

TEMAT

BRANŻA

ZBROJENIE ŁAWY  
FUNDAMENTOWEJ LF-1 I LF-2

K

SKALA  
1:25

DATA  
MARZEC  
2010

NR ARKUSZA  
02

PRAWA AUTORSKIE ZASTRZEŻONE AutoCad r. 2009 PL