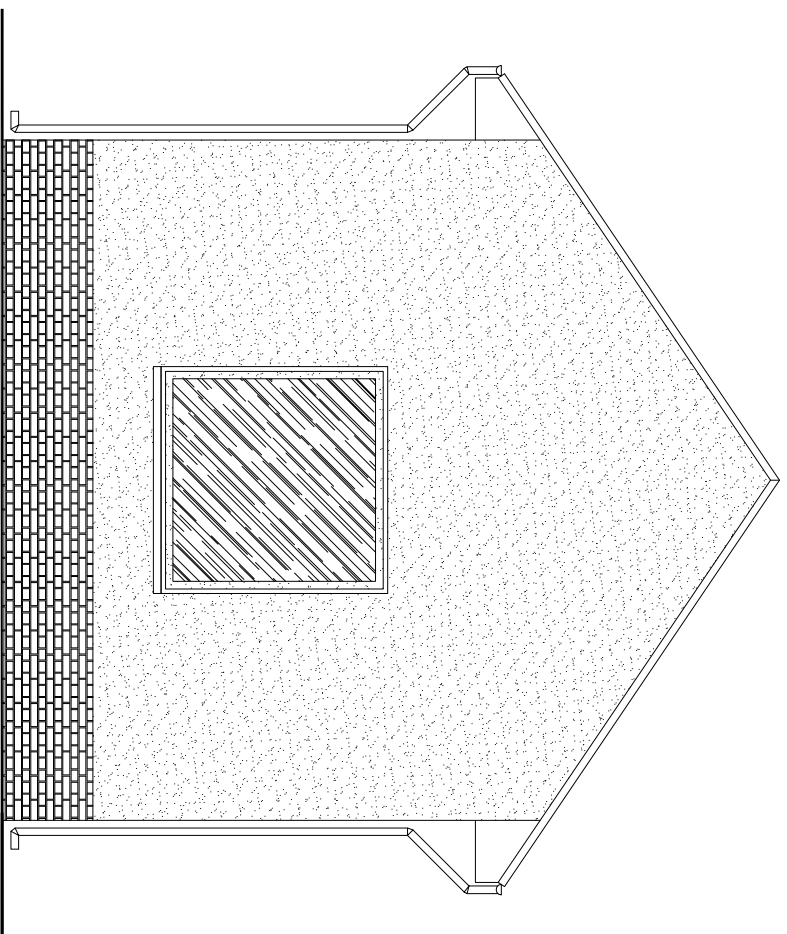
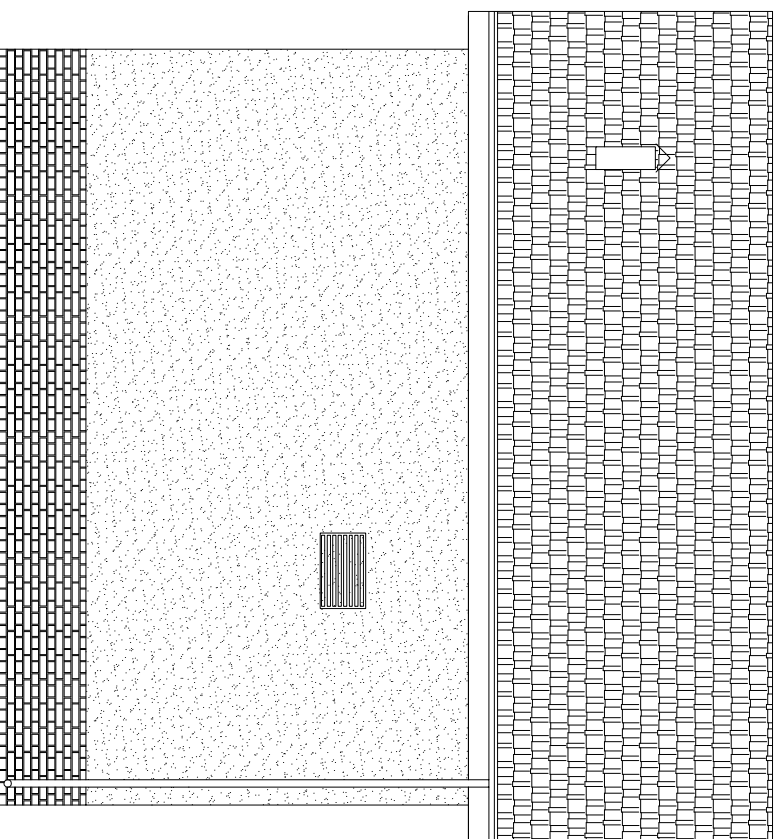


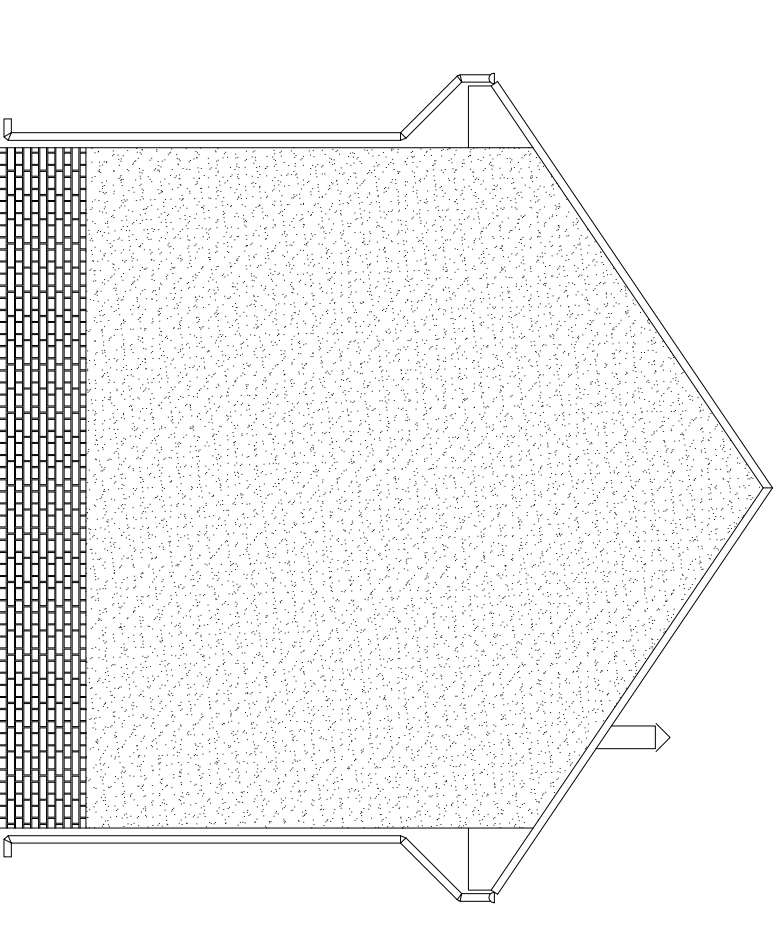
ELEWACJA POŁUDNIOWA



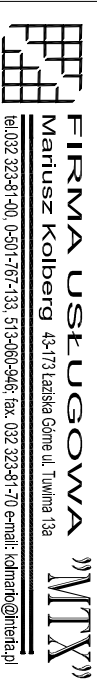
ELEWACJA ZACHODNIA



ELEWACJA PÓLNOCNNA



ELEWACJA WSCHODNIA



FIRMA USŁUGOWA "MTX"
Mariusz Kolberg 43-173 Łaziska Górne ul. Turyna 13a
 tel: 032 323-81-400, 0-501-767-133, 513-060-946; fax: 032 323-81-70 e-mail: kolmar@interia.pl

Investor/
 Właściciel: Gmina Chełm Śląski,
 ul. Konarskiego 2, 41-401 Chełm Śląski, woj. śląskie.

Lokalizacja
 Inwestycji: dz. nr 609/45, ul. Podliżę,
 41-401 Chełm Śląski, woj. śląskie.

Branża: BUDOWLANA Stadium: PROJEKT

Projektant: mgr inż. Mariusz KOLBERG
 uprawnienia nr 8/2000 w specjalności konstrukcyjno-budowlanej
 tech. Jan SZCZEPANIEK
 Sprawdzający: uprawnienia nr 72/94 w specjalności instalacyjnej

Temat: **PROJEKT BUDOWLANO-AMKONAWCZY**
KANALIZACJI SANITARNEJ PODCIŚNIENIOWO-CIŚNIENIOWEJ
W CHEŁMIE ŚLĄSKIM W REJONIE UL. CHEMIJSKA-PODŁUŻE
BUDYNEK POMPOWNI PROZYMOWO-TŁOCZNEJ PPT

Nazwa
 rysunku: **ELEWACJE**

Nr rys: Skala: Data: Podpis:
B.-7 **1:50** **05.2013**